



Références Chantiers de Géotechnique

TES TECHNIFOR

ZAC Croix Saint Nicolas - 10, rue de Lorraine – 54840 GONDREVILLE



TES-TECHNIFOR
Soutient de vos projets
de construction :

• STRASBOURG (67) – Parlement Européen



Nous y étions :

Dans le cadre des travaux de réaménagement de la salle de presse, TES-TECHNIFOR a réalisé par béton projeté la création d'un portique complet entre le sous sol, le r^èz-de-chaussé et le 1^{er} étage. Ce long portique a permis la création de 4 grandes ouvertures dans les poutres voiles existants (sollicités dans un contexte réglementairement sismique).

• PORT SUR SAONE (70) – Viaduc de la Scyotte



Nous y étions :

Dans le cadre de la construction de la déviation de Port-sur-Saône, et un contexte géologique karstique, TES-TECHNIFOR a réalisé des injections de mortier afin de combler les vides situés sous les fondations des piles de cet ouvrage d'art exceptionnel.

• NANCY (54) - Porte Saint-Georges



TES
TECHNIFOR
DEPUIS 1982



Construite en 1602, la porte Saint-Georges est l'une des plus anciennes portes de Nancy. Menacée de destruction à la fin du XIXème siècle, la porte fut sauvée par un comité de sauvegarde créé par Emile Gallé et soutenu par Victor Hugo. Classée Monument Historique depuis 1879.

Nous y étions :

Dans le cadre de la mise en conformité de l'accès et de l'aménagement d'un théâtre de Verdure, TES-TECHNIFOR avons réalisé une micro-berlinoise composée de 57 forages armés de HEB160, un écran de béton projeté et 8 tirants d'ancrage et 22 micropieux de fondations.

• NANCY (54) - Porte Saint-Georges



Base de l'écran en HEB160



Béton projeté

HEB160 dégagé sur 6 mètres de haut.

• BENNWIHR (68) - Cave Vinicole Bestheim



BESTHEIM est une cave coopérative fondée en 1765, qui exploite une remarquable mosaïque de terroirs sur 700 hectare.

Nous y étions :

TES TECHNIFOR a intervenus, en urgence, afin de stabiliser le terrain qui risquait d'ensevelir le projet d'agrandissement des caves. Nous avons notamment assuré le cloutage d'écrans de pieux par le forage de 47 tirants et posé les liernes métalliques.



• TOUL (54) - DIR Est - Renforcement d'une culée en Terre Armée A31

La DIR-EST a décidé la réalisation d'un contre-voile sur un pont autoroutier suite à l'affaissement partiel d'un écran en terre armé.

Nous y étions :

TES TECHNIFOR a réalisé 18 clous d'ancrage et 2 clous d'essai. Nous avons mené à bien cette intervention malgré les contraintes générées par le maintien de la circulation routière.





TES-TECHNIFOR
assure les fondations
de vos projets immobiliers :

• NANCY (54) – Nouveau Centre des Congrès Prouvé

Inauguré en 2014, le nouveau centre des congrès de NANCY intègre deux amphithéâtres de 850 et 300 places, 1 100 m² de foyers, 400 m² de salons, plus de 3 000 m² d'espaces d'exposition, 12 salles de commissions de 80 à 170 places et un espace de restauration de 1 200 couverts, le tout sur 20 000 m² ouverts en belvédère sur la ville.



Nous y étions :

TES-TECHNIFOR a contribué à la réalisation des fondations et réalisé également d'importants travaux de sciage. Réalisation de 72 micropieux de 40 à 95 T ELS en intérieur.

• STRASBOURG (67) - Projet Les Dock's

Aménagement de l'entrepôt Seegmuller en un bâtiment regroupant logements, commerces et bureaux. L'entrepôt est conservé et aménagé pour recevoir une quinzaine de commerces, restaurants et bureaux dédiés à la communication et aux technologies.



Nous y étions :

TES-TECHNIFOR a contribué à ce projet par la mise en œuvre de 54 micropieux de 40 à 70 T ELS.



• NANCY (54) - SCI Rue Bénit – Construction en dent creuse

La démolition d'un garage en hyper centre de Nancy a laissé place à une structure de plusieurs niveaux qui accueille maintenant des logements et les bureaux du cabinet PIERRON Architecture.

Nous y étions :

TES-TECHNIFOR a œuvré à la sortie de terre de ce nouveau bâtiment en réalisant 53 micropieux de 20 à 40 T ELS.





TES-TECHNIFOR
contribue à la préservation
du Patrimoine :

TES TECHNIFOR
ZAC Croix Saint Nicolas - 10, rue de Lorraine – 54840 GONDREVILLE

• DOMMARTIN le FRANC (52) - Musée du Fer

Ce site métallurgique, considéré comme l'un des plus anciens de la région (± 1264) et des plus importants, a fait l'objet d'une réhabilitation lourde. Ce haut-fourneau, datant de la première moitié du XIXe siècle, est l'un des derniers et le mieux conservé de la Haute-Marne.

Nous y étions :

TES-TECHNIFOR a réalisé pour ce projet 50 micropieux de 10 à 45 T de reprise en sous œuvre et de fondation des installations à l'intérieur du musée.



• BAR LE DUC (55) - Archives Départementales de la Meuse

Les Archives départementales de la Meuse comprennent 19 km de linéaires de documents dont les plus anciens datent du X^{ème} siècle.

Nous y étions :

TES-TECHNIFOR a réalisé 450 micropieux de confortement de la dalle portée du RdC.



architecte : C. Denu, C. Paradon /
G. Buffière, R. Rousset
photo : ARCHIGUIDE
24 04 10 Guide architecture

• NANCY (54) - Chambre de Commerce et d'Industrie



La Chambre de Commerce et d'Industrie de Meurthe-et-Moselle a été inaugurée en juin 1909. Elle est installée dans un bâtiment Art Nouveau auquel ont contribué les plus grands créateurs de l'École de Nancy : les architectes Louis Marchal et Émile Toussaint pour le bâtiment ; Antonin Daum et Jacques Gruber pour les vitraux; Louis Majorelle pour les ferronneries.

Nous y étions :

TES-TECHNIFOR a participé à la fondation d'un escalier et d'une cage d'ascenseur au sous-sol du bâtiment de ce bâtiment classé.



• REIMS (51) - Fort de la Pompelle

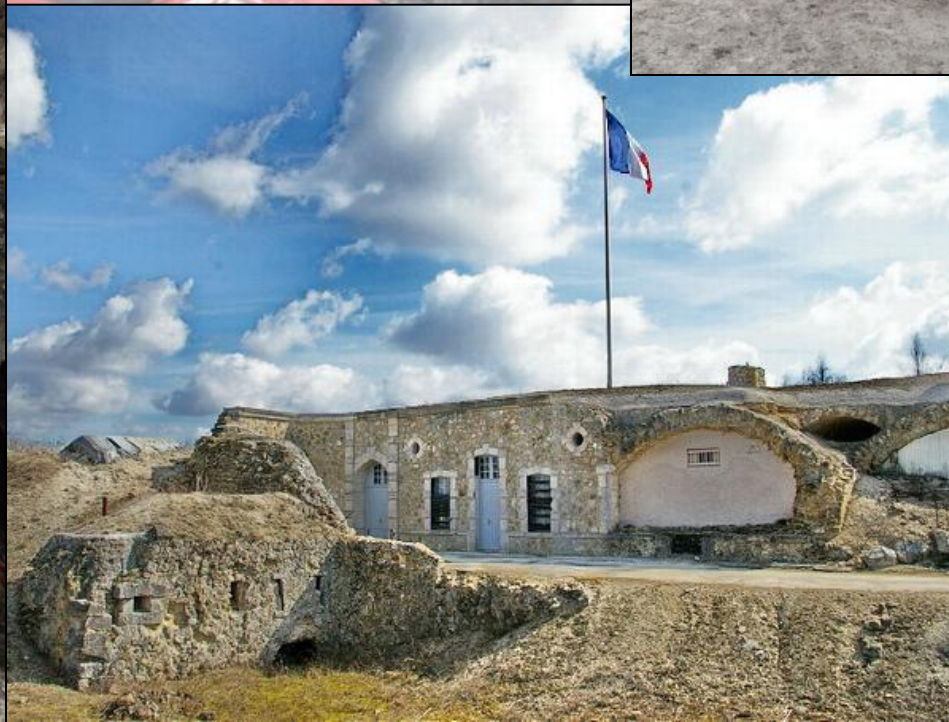
Le Fort de la Pompelle fut construit en 1883 pour compléter le dispositif Séré de Rivières.

Ouvrage secondaire, il devient la clé de voute de la défense de Reims. Cent quatre-vingts régiments, dont deux brigades russes envoyées par le Tsar Nicolas II en 1916, se sont succédés pour défendre le Fort.

Classé Monument Historique en 1922.

Nous y étions :

TES-TECHNIFOR a conforté l'ancien tunnel l'approvisionnement du Fort par le forage de 12 micropieux de 20 à 30 T ELS.



• NANCY (54) - Mâts d'éclairage du Marché Couvert Place Charles III



2013 ; la Communauté Urbaine du Grand Nancy lance une métamorphose du centre ville.

La restructuration de la Place Charles III prévoit la mise en place d'une scénographie lumineuse, œuvre de l'atelier Patrick Rimoux.

Nous y étions :

TES-TECHNIFOR a relevé ledéfi relevé : nous avons fondés les quatre mâts d'éclairage dans un contexte urbain drastique (présence de nombreux réseaux enterrés) et un planning très serré. Réalisation de 16 micropieux à 12 à 14 m de profondeur .



• METZ (57) - Mâts d'éclairage de la Place de la République

La place de la République, de la Ville de METZ, est un espace historique et emblématique. Elle accueille foires, concerts et marchés, en harmonie avec les espaces ombragés de détente et de repos qui bordent son périmètre.

Nous y étions :

TES-TECHNIFOR a participé à son réaménagement en fondant les 4 mâts d'éclairage de 26 mètres de haut et en forant 8 micropieux de 30 T par mât.



• BAR LE DUC (55) – Préfecture de la Meuse

TES TECHNIFOR a participé au forage de micropieux pour l'installation d'une nouvelle cage d'ascenseur au sein de la Préfecture de la Meuse.



Nous y étions :

TES-TECHNIFOR a foré 4 micropieux
en accès difficile et restreint.

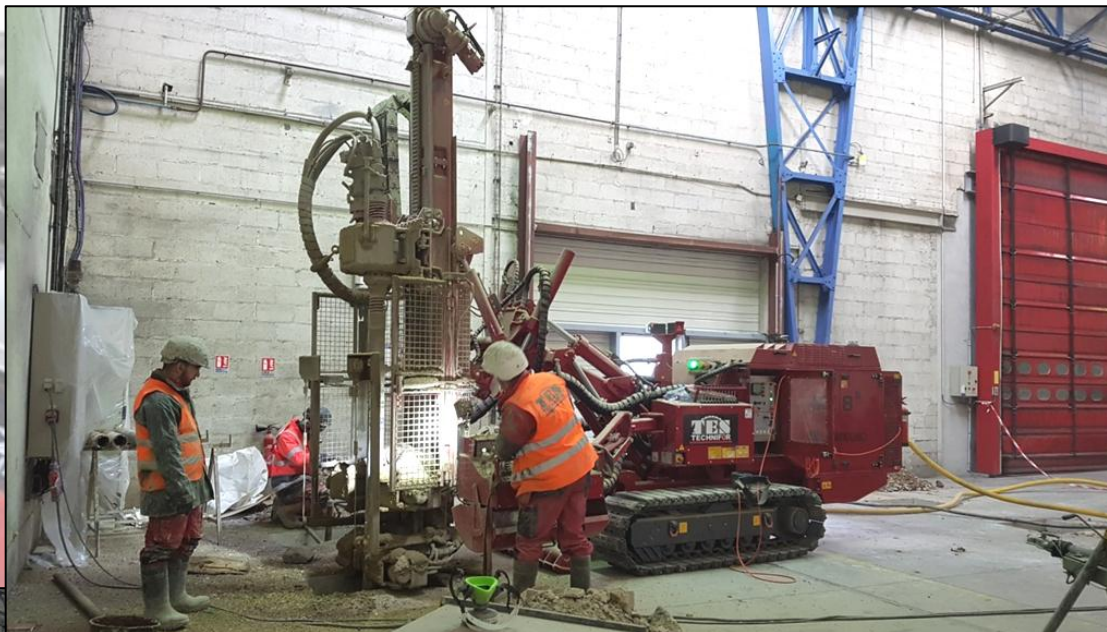




TES TECHNIFOR
contribue à l'essor des Entreprises
et les accompagne dans
leurs projets de développement.

TES TECHNIFOR
ZAC Croix Saint Nicolas - 10, rue de Lorraine – 54840 GONDREVILLE

• CONTREXEVILLE (88) – Usine NESTLE WATERS



Nous y étions :

Profitant de l'arrêt des lignes de production d'eau en bouteille, TES TECHNIFOR a réalisé le forage de 23 micro-pieux en 3 jours avec une forte co-activité (durant la dernière semaine 2017 avant le nouvel an); un défi relevé haut la main!

• STRASBOURG (67) - Magasin « Le Printemps »

Après deux ans de grand travaux et une spectaculaire rénovation, le nouveau magasin Printemps, situé en plein centre de Strasbourg, s'annonce comme un lieu essentiel de la capitale européenne.

Nous y étions :

TES TECHNIFOR a procédé au renforcement des fondations par 12 micropieux recevant les nouveaux escalators.



• Aéroport de BALE MULHOUSE (68) - AMAC Aerospace Bâtiment 3 et 4

Depuis sa création en 2007 à Bâle, **AMAC Aerospace** dispose de ses propres Hangars pour y assurer toutes prestations liées à l'aménagement intérieur, la maintenance, et la gestion d'avions.

Nous y étions :

TES TECHNIFOR a réalisé 160 micropieux de 25 à 35T travaillant en compression et en traction.



• ARGENTAN (61) - PARTNER Logistics – Entrepôts frigorifiques

Partner Logistics offre ses services à l'ensemble du marché de l'agroalimentaire surgelé. La plateforme d'Argentan dispose d'une chambre froide totalement automatisée de 190000 m3, soit 38 000 palettes, équipée de quais de chargement à -24 °C.

Nous y étions :

TES TECHNIFOR a réalisé 50 tirants d'ancrage de type P2 précontraints à 100T pour neutraliser les déformations thermiques du dallage.



• JOINVILLE (52) - FERRY CAPITAIN (Usinage haute précision)

FERRY CAPITAIN est une PME familiale reconnue depuis plus de 175 ans dans le domaine de la métallurgie, le moulage et la construction mécanique.

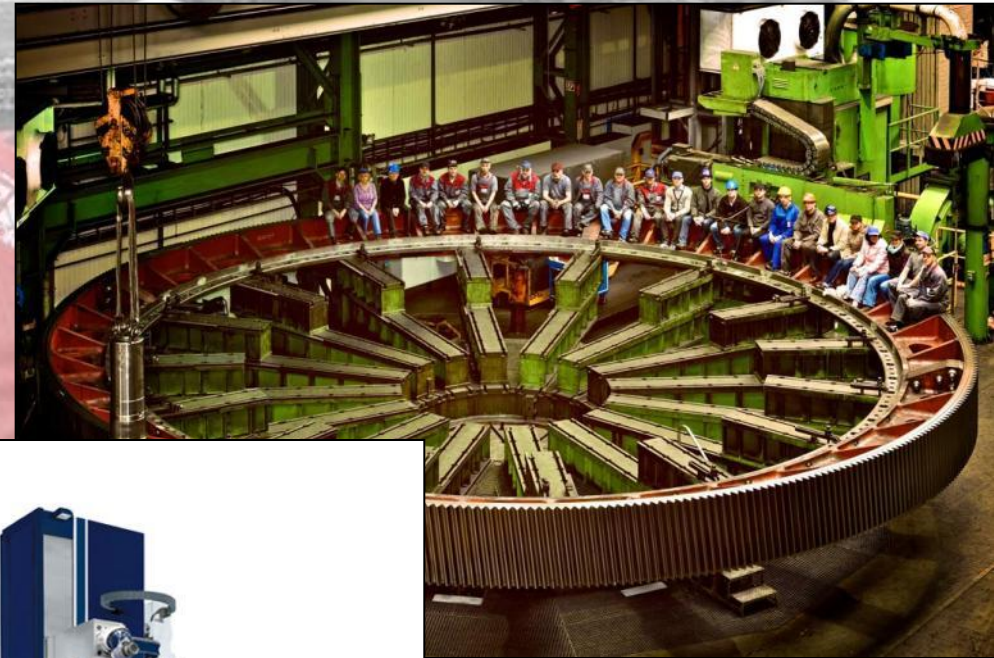
Nous y étions :

TES TECHNIFOR a réalisé:

Phase 1: Fosse Soraluece FR8000 – 55 micropieux de 35 T

Phase 2: Fosse Presse Berthiez – 36 micropieux de 10 à 30 T

Phase 3: Aléreuse-Tailleuse – 36 micropieux de 20 à 40 T



• FROUARD (54) - Usine DELIPAPIER – Reprise de dallage

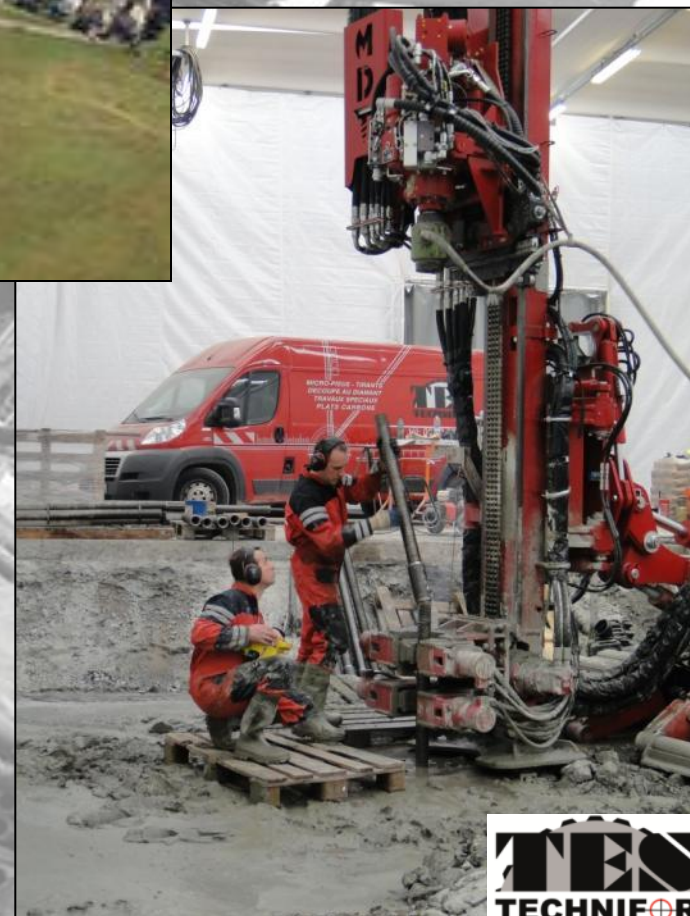
Construite sur une ancienne friche industrielle, l'usine Délipapier est spécialisée dans la fabrication d'articles en papier à usage sanitaire ou domestique.



Nous y étions :

TES TECHNIFOR est intervenue dans la mise en œuvre d'un dallage porté en raison de fortes déformations du sol à cause du gonflement de nodules de chaux dans le remblai.

Nous avons réalisé 24 micropieux chemisés PEHD sur les 9m de remblais. Travaux réalisés en atmosphères confinée et en équipe 3/8.



• SAINTE MENEHOULD (51) - Pharmacie de l'Argonne

Afin de se développer son activité, la Pharmacie de l'Argonne a réalisé une extension. Nous avons posé les bases de la nouvelle structure poteau/poutre en béton armé. Nous avons réalisé 8 micropieux de 20T.

Nous y étions :

TES TECHNIFOR a réalisé 8 micropieux de 20T.



• METZ (57) - Lycée Anne de Méjanès

Le Lycée Anne de Méjanès est un lycée Professionnel et Technologique privé qui forme des élèves de la 3^{ème} au BTS dans divers domaines.

Nous y étions :

TES TECHNIFOR a participé à l'extension du bâtiment qui va servir de restauration et de salle de gymnastique par la réalisation de 75 micropieux de 40 à 70T, ainsi que des injections dans de nombreuses cavités et vides de la partie supérieure des remblais.



• FRASNE le CHÂTEAU (70) - Pieux Battus Station de pompage

Le Syndicat de Gestion de l'Eau des Douins nous a confié la délicate mission de fonder sa nouvelle station de pompage sur un site karstique et au dessus d'une rivière souterraine particulièrement active.

Nous y étions :

Force de proposition, TES TECHNIFOR a su préconiser et mettre en œuvre la solution sur mesure. Nous avons réalisé 31 pieux battus de 25T.



• NANCY (54) - La Croissanterie



Créée en 1977 par Jean-Luc BRET, La Croissanterie compte aujourd'hui plus de 200 restaurants en Europe.

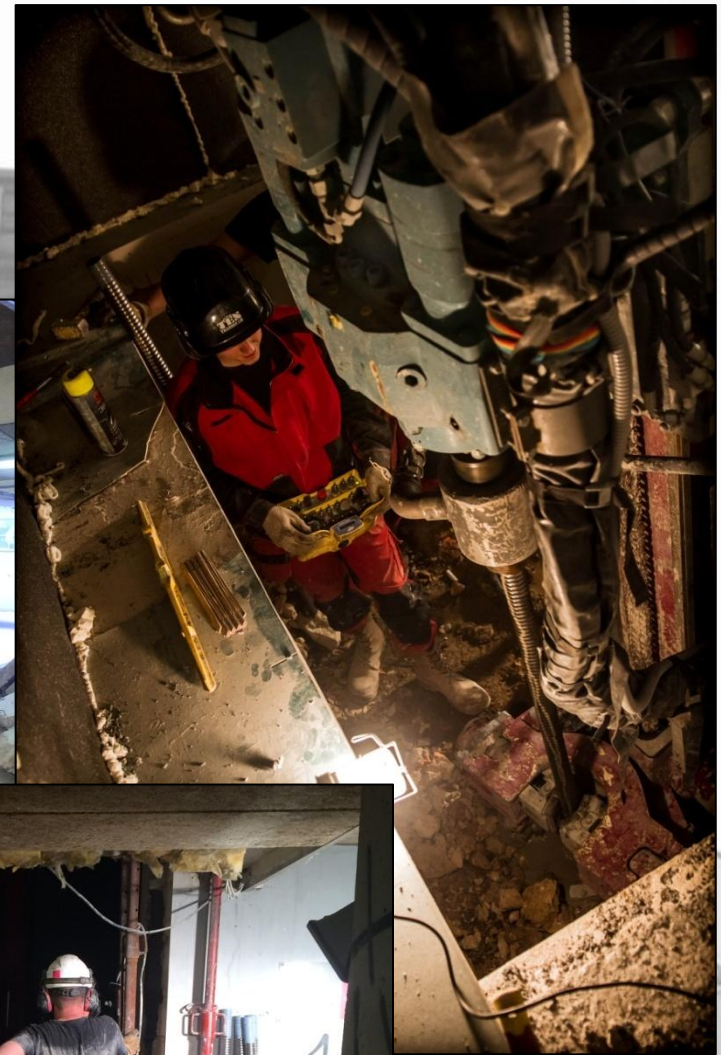
Nous y étions :

TES TECHNIFOR a réalisé 10 micropieux en second corps de bâtiment en plein quartier piéton de Nancy.



• NANCY (54) – Laboratoire ATOUT BIO

Issu de la fusion en 2005 des deux plus anciens et importants laboratoires de l'agglomération nancéienne, (Laboratoire de Biologie Clinique fondé en 1955 par les docteurs Brignon et Thomas et le Laboratoire Médico Biologique créé en 1961 par le docteur Paul Cinqualbre).



Nous y étions :

TES TECHNIFOR a réalisé 8 micropieux en intérieur et en accès restreint pour la mise en conformité des accès et la création d'un ascenseur.





TES TECHNIFOR
contribue au bien-être
des Particuliers :

TES TECHNIFOR
ZAC Croix Saint Nicolas - 10, rue de Lorraine – 54840 GONDREVILLE

• CIREY sur VEZOUSE (54) - Etang de la Vierge



Nous avons permis aux propriétaires de réintégrer leur habitation qui menaçait de s'affaisser par la reprise en sous œuvre du système de fondation de leur maison sur pilotis.

Nous y étions :

TES TECHNIFOR a réalisé 96 micropieux de reprise en sous œuvre.



•VILLERS lès NANCY(54) – Maison de fonction CPN

La maison de la Directrice du Centre de Psychothérapie de Nancy nécessitait une reprise en sous œuvre.

Nous y étions :

TES TECHNIFOR a réalisé le forage de 20 micropieux en couple compression/traction pour la reprise partielle par l'extérieur de l'extension de la maison.





NOTRE ETHIQUE:

Parce que l'on ne peut être juge et partie, TES-TECHNIFOR ne réalise pas d'étude de sol directement. De même, nous faisons appel à un prestataire extérieur pour la réalisation des essais préalables, de conformité et de contrôle sur nos travaux.





Sur internet : www.testechnifor.com

Contactez nous :

TES TECHNIFOR
ZAC Croix Saint-Nicolas
10, rue de Lorraine
54840 GONDREVILLE

Tél: +33.3.83.63.62.75
Fax: +33.3.83.63.14.68
Mail : info@testechnifor.com

Nous sommes aussi
spécialisés en :

- Sciage carottage du béton et autres matériaux de la construction,
- Renfort de structure par produits carbone et métal,
- Application et injection de coulis de résine/ciment,
- Travaux sous marins et fluviaux, scaphandrier.

Nos valeurs :

- Innovation
- Savoir-faire
- Ecoute
- Des solutions clés en mains
- Réactivité
- Respect de la Qualité, l'Environnement et des Hommes

Certification QUALIBAT :

1143 - Sciage Carottage
Technicité Supérieure

1232 - Forage de Micropieux type III & IV
Technicité Supérieure

2282 - Réparation d'ouvrage en Béton Armé
(Dossier en Technicité Supérieure déposé)



LA QUALITE
SOUS TOUS
LES ANGLES